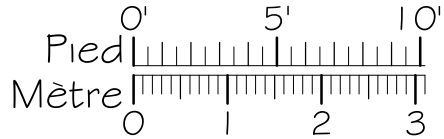
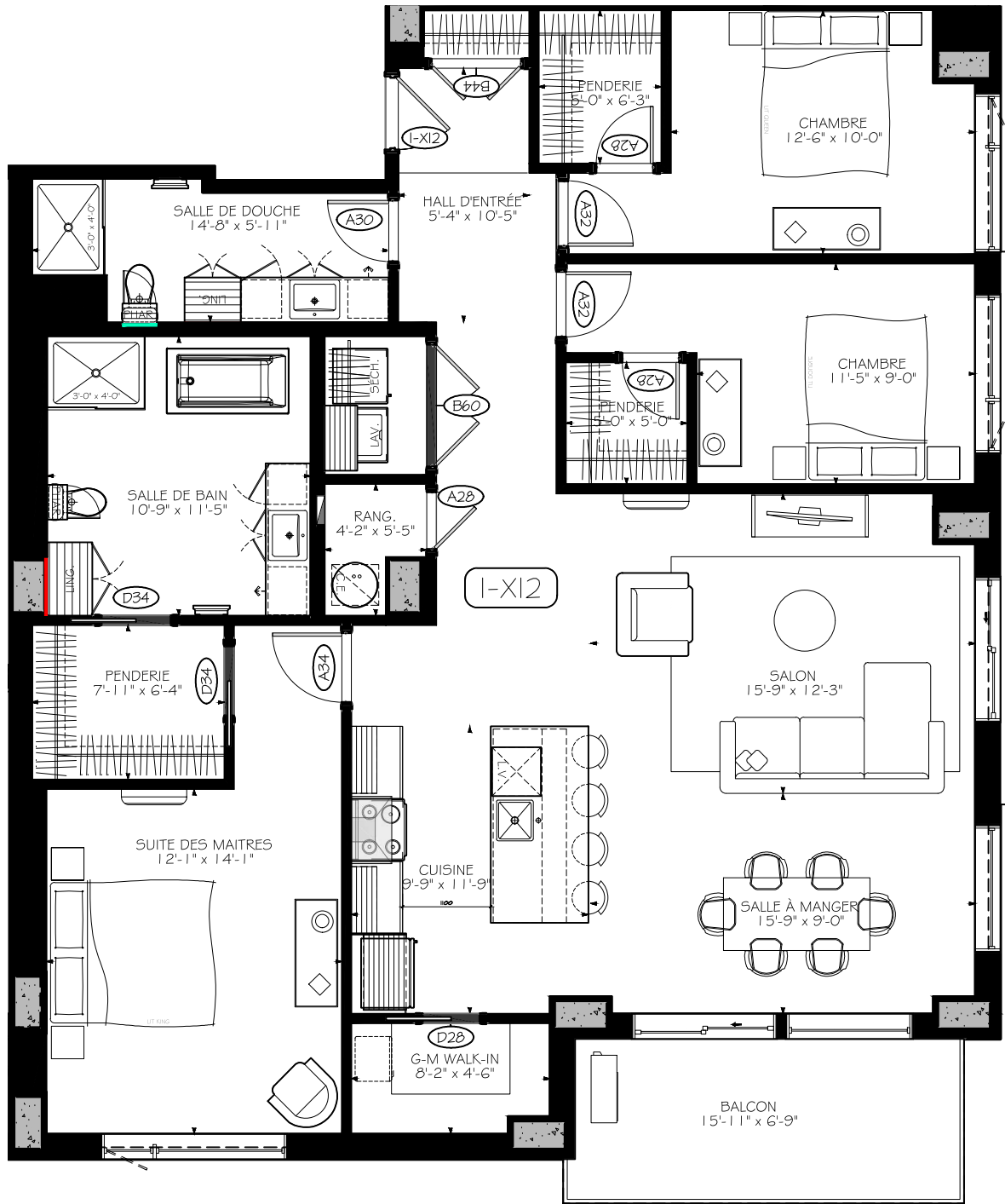


# PHASE 1

NOTES IMPORTANTES :  
 LA SUPERFICIE BRUTE EST CALCULÉE EN  
 INCLUANT LES MURS EXTÉRIEURS ET LA MOITIÉ  
 DES MURS MITOYENS.  
 LES DIMENSIONS ET SUPERFICIES SONT  
 APPROXIMATIVES ET SUJETTES À CHANGEMENTS.



5 1/2

Numéro du Logement : 112@512

Superficie Nette : 1567 pi<sup>2</sup>  
 Superficie Brute : 1709 pi<sup>2</sup>  
 Superficie Balcon : 319 pi<sup>2</sup>